

stile



RETT 7,5x15 - 3"x6"

RETT 15x15 - 6"x6"



RETT 10x30 - 4"x12"

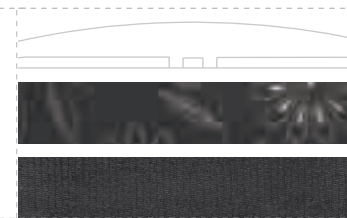
stile





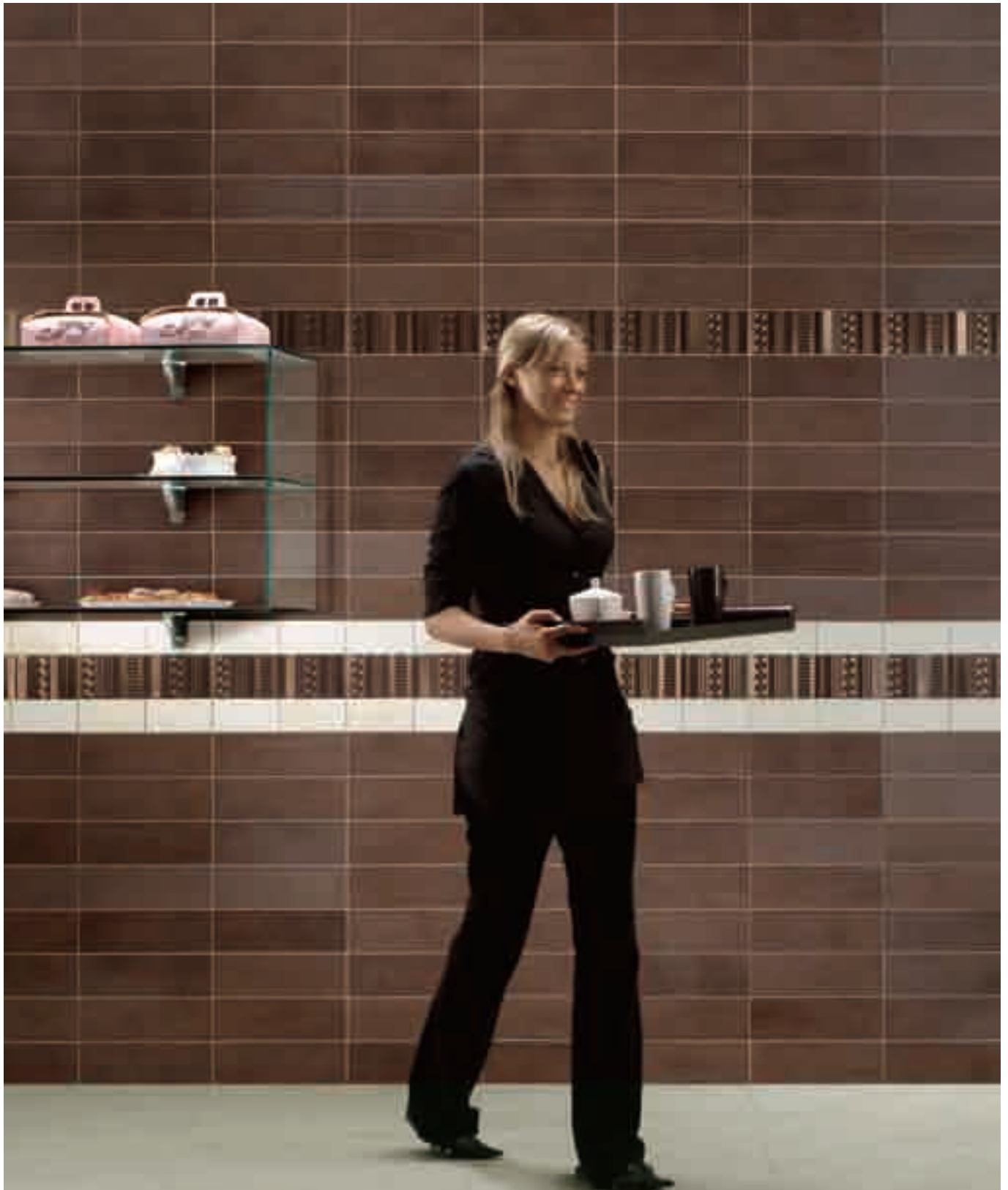
Chocolate Chip
(cuoio)

Lamb's Wool
(bianco latte)



Pearl Blue
(grigio perla)

Urban Chic
(grigio notte)



Chocolate Chip RETT
10x30

Lamb's Wool RETT
7,5x15

4 DECORO
Patchwork Oro

PAVIMENTO
Lamb's Wool RETT
30x60
(Ceramica Serenissima)





▶ Lamb's Wool RETT
10x30
7,5x15

stile

5

▶ PAVIMENTO
Chocolate Chip RETT
30x30
(Ceramica Serenissima)







▶ Pearl Blue RETT
10x30

▶ Urban Chic RETT
10x30

stile

▶ DECORO
Spring Argento

▶ PAVIMENTO
Pearl Blue RETT
60x60
(Ceramica Serenissima)



Urban Chic RETT
10x30

DECORO
8 Summer Grigio Notte
Summer Grigio Perla

PAVIMENTO
Pearl Blue RETT
30x30
(Ceramica Serenissima)





Pearl Blue RETT
15x15
7,5x15

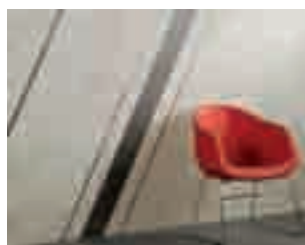
stile

9

DECORO
Tweed

DECORO
Stud

PAVIMENTO
Urban Chic RETT
60x60
(Ceramica Serenissima)



7,5x15 - 3"x6"
 15x15 - 6"x6"
 10x30 - 4"x12"

11 mm - 7/16
 spessore
 thickness
 épaisseur
 Stärke
 толщина



Lamb's Wool (bianco latte) RETT
7,5x15 - 3"x6"



Lamb's Wool
(bianco latte) RETT 15x15 - 6"x6"



Lamb's Wool (bianco latte) RETT
10x30 - 4"x12"



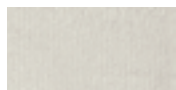
Chocolate Chip (cuoio) RETT
7,5x15 - 3"x6"



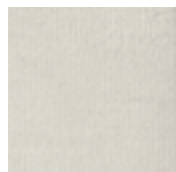
Chocolate Chip (cuoio) RETT
15x15 - 6"x6"



Chocolate Chip (cuoio) RETT
10x30 - 4"x12"



Pearl Blue (grigio perla) RETT
7,5x15 - 3"x6"



Pearl Blue (grigio perla) RETT
15x15 - 6"x6"



Pearl Blue (grigio perla) RETT
10x30 - 4"x12"



Urban Chic (grigio notte) RETT
7,5x15 - 3"x6"



Urban Chic (grigio notte) RETT
15x15 - 6"x6"



Urban Chic (grigio notte) RETT
10x30 - 4"x12"

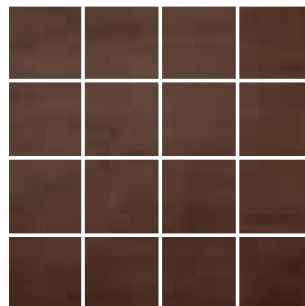
MOSAICO
 MOSAIC
 MOSAÏQUE
 MOSAIK
 МОЗАИКА

30x30 - 12"x12"
 FOGLIO
 SHEET
 FEUILLE
 BLATT
 ЛИСТ

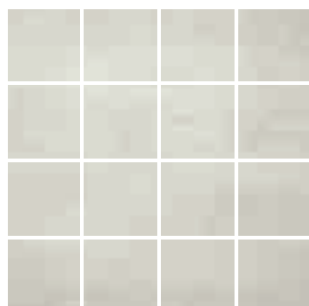
Tessera
 7,5x7,5 - 3"x3"



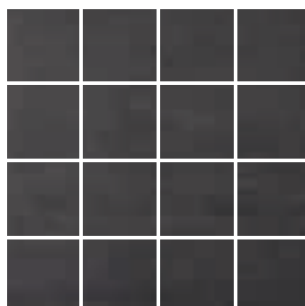
Mosaico Lamb's Wool (bianco latte) RETT



Mosaico Chocolate Chip (cuoio) RETT



Mosaico Pearl Blue (grigio perla) RETT



Mosaico Urban Chic (grigio notte) RETT



Fascia Stile Spring Argento 10x30 - 4"x12"

Inseto Stile Spring S/1 Argento 15x15 - 6"x6"



Fascia Stile Spring Oro 10x30 - 4"x12"

Inseto Stile Spring S/1 Oro 15x15 - 6"x6"

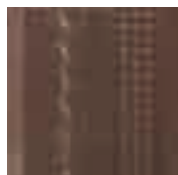
DECORI
DECORS
DÉCORS
DEKORE
ДЕКОРЫ

▶ Stile Spring



Fascia Stile Patchwork Argento 10x30 - 4"x12"

Inseto Stile Patchwork S/1 Argento 15x15 - 6"x6"



Fascia Stile Patchwork Oro 10x30 - 4"x12"

Inseto Stile Patchwork S/1 Oro 15x15 - 6"x6"

▶ Stile Patchwork



Listello Stile Round Argento 2,5x30 - 1"x12"



Listello Stile Round Oro 2,5x30 - 1"x12"

▶ Stile Round

stile

11



Listello Double Stud 3x30 - 1"3/16x12"



Listello Stud 1,5x30 - 5/8x12"

▶ Stud



Listello K-Metal Grigio 4,5x30 - 1"13/16x12"



Matita K-Metal Grigio 1,5x30 - 5/8x12"

▶ K-Metal



Listello K-Metal Rosso 4,5x30 - 1"13/16x12"



Matita K-Metal Rosso 1,5x30 - 5/8x12"

Wave



Inserto Wave S/1 Peltro 15x15 - 6"x6"



Fascia Wave Peltro 10x30 - 4"x12"



Inserto Wave S/1 Peltro 7,5x15 - 3"x6"



Inserto Wave S/1 Rame 15x15 - 6"x6"



Fascia Wave Rame 10x30 - 4"x12"



Inserto Wave S/1 Rame 7,5x15 - 3"x6"

Tweed



Inserto Tweed S/1 Peltro 15x15 - 6"x6"



Fascia Tweed Peltro 10x30 - 4"x12"



Inserto Tweed S/1 Peltro 7,5x15 - 3"x6"



Inserto Tweed S/1 Rame 15x15 - 6"x6"



Fascia Tweed Rame 10x30 - 4"x12"



Inserto Tweed S/1 Rame 7,5x15 - 3"x6"

Pois



Inserto Pois S/1 Peltro 15x15 - 6"x6"



Fascia Pois Peltro 10x30 - 4"x12"



Inserto Pois S/1 Peltro 7,5x15 - 3"x6"



Inserto Pois S/1 Rame 15x15 - 6"x6"



Fascia Pois Rame 10x30 - 4"x12"



Inserto Pois S/1 Rame 7,5x15 - 3"x6"



Inserto Summer S/1 Bianco Latte 15x15 - 6"x6"



Inserto Summer S/2 Bianco Latte 7,5x15 - 3"x6"



Listello Summer Bianco Latte 4,5x30 - 1"13/16x12"



Inserto Summer S/1 Cuoio 15x15 - 6"x6"



Inserto Summer S/2 Cuoio 7,5x15 - 3"x6"



Listello Summer Cuoio 4,5x30 - 1"13/16x12"



Inserto Summer S/1 Grigio Perla 15x15 - 6"x6"



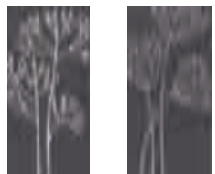
Inserto Summer S/2 Grigio Perla 7,5x15 - 3"x6"



Listello Summer Grigio Perla 4,5x30 - 1"13/16x12"



Inserto Summer S/1 Grigio Notte 15x15 - 6"x6"



Inserto Summer S/2 Grigio Notte 7,5x15 - 3"x6"



Listello Summer Grigio Notte 4,5x30 - 1"13/16x12"



Bacchetta Lustro Summer Beige 1,5x30 - 5/8x12"



Bacchetta Lustro Summer Grigio 1,5x30 - 5/8x12"

Summer

stile

Stile è disponibile in coordinato presso Ceramica Serenissima e Capri Ceramiche
Stile is available in a matching set at Ceramica Serenissima and Capri Ceramiche
Stile est disponible en coordonné chez Ceramica Serenissima et Capri Ceramiche
Stile ist verfügbar in passender Ausführung bei Ceramica Serenissima und Capri Ceramiche
Материал Stile имеется в сочетающемся варианте в компаниях Ceramica Serenissima и Capri Ceramiche

DESCRIZIONE IMBALLO <i>Packing - Emballage - Verpackung - Упаковка</i>						
Formato Nominale Nominal Size Format Nominal Nennformat Формат	Pezzi per Scatola Pièces per Carton Pièces par Boîte Stücke pro Karton Штук/Короб.	Mq Nominale per Scatola Nom. sqm per Carton Mc Nom. par Boîte Qm Nom. pro Karton M2/Короб.	Kg per Scatola Kilograms per Carton Kg par Boîte Kg pro Karton Кг/Короб.	Scatole per Paletta Cartons per Pallet Boîtes par Pallet Kartons pro Karton Короб./Поддон	Mq per Paletta Sqm per Pallet Mc par Pallet Qm pro Karton M2/Поддон	Kg per Paletta Kilograms per Pallet Kg par Pallet Kg pro Karton Кг/Поддон
RETT 7,5x15 - 3"x6"	76	0,85	21,40	56	47,46	1.221
RETT 15x15 - 6"x6"	38	0,85	21,40	56	47,46	1.221
RETT 10x30 - 4"x12"	18	0,54	14,00	80	43,20	1.142
Mosaico RETT 30x30 - 12"x12"	5	0,45	10,50	60	27,00	652

NOTE TECNICHE *Technical Notes - Notes Techniques - Technische Anmerkungen - Технические замечания*

Tutti i formati sono nominali. Per la pulizia delle decorazioni non usare assolutamente prodotti abrasivi. Ceramica Cir si riserva la facoltà di modificare in qualunque momento le informazioni e le caratteristiche illustrate nel presente catalogo, che non sono comunque da ritenere legalmente vincolanti. I colori e le caratteristiche estetiche dei prodotti sono quanto più possibile vicini a quelli reali, nei limiti consentiti dai processi di stampa.

All sizes are nominal. The use of abrasive for cleaning decorated tiles is absolutely forbidden. Ceramica Cir reserves the right to modify the information and the characteristics illustrated in this catalogue (which are in any case not legally binding) at any moment. The colours and appearance features of the products are as close as possible to reality, within the limitation of the printing process.

Tous les formats sont nominaux. Pour le nettoyage des décorations ne faire en aucun cas usage de produits abrasifs. Ceramica Cir se réserve la faculté de modifier à tout moments les informations et les caractéristiques figurant dans le présent catalogue, lesquelles n'engagent pas par le fabricant au plan légal. Les couleurs et les caractéristiques esthétiques sont fidèles aux couleurs et caractéristiques réelles dans les limites des procédés d'impression.

Alle Formate sind Nennwerte. Zur Reinigung der Dekore dürfen auf keinen Fall reibende Produkte verwendet werden. Die Firma Ceramica Cir behält sich vor, die in diesem Katalog enthaltenen Informationen und Eigenschaften jederzeit zu ändern; sie gelten auf keinen Fall als gesetzlich bindend. Die Farben und ästhetischen Eigenschaften der Produkte kommen innerhalb der Möglichkeiten der Druckverfahren den tatsächlichen Eigenschaften so weit wie möglich nahe.

Все форматы являются номинальными. Для чистки рисунков запрещается использовать абразивные средства. Ceramica Cir оставляет за собой право изменять в любой момент данные и характеристики, приведенные в настоящем каталоге, которые в любом случае не считаются юридически обязательными. Цветовая окраска и эстетические характеристики изделий приближаются как можно больше к реальным, в пределах, допускаемых процессами печати.

CONSIGLI PER LA POSA *Laying Suggestions - Conseils pour la Pose - Verlegehinweise - Рекомендации по Укладке*

Stendere a terra il prodotto per controllare l'effetto d'insieme. Posare il materiale controllandone accuratamente calibro, tonalità e scelta. • Nella posa è consigliabile lasciare una fuga di 1/2 mm fra le piastrelle, utilizzando stucco in tono. • È comunque compito del progettista stabilire, in funzione della struttura e della destinazione d'uso, il corretto modo di applicazione delle piastrelle.

Place the product on the floor to check the overall effect. Lay the material carefully checking the colour, work size and sorting class. • When laying the product leave at least 2 mm - ³/₁₆ joint between each tile, by using light filler. • However, the designers has to establish the correct way of application of the tiles depending on the structure and the foreseen utilization.

Etendre le produit sur le sol pour contrôler l'effet d'ensemble. Poser le matériel en en contrôlant minutieusement le calibre, la tonalité et le choix. • Lors de la pose, on recommande de laisser un joint de 2 mm entre les carreaux, en utilisant un mastic clair. • D'ailleurs c'est le concepteur qui doit établir, sur la base de la structure et de la destination d'emploi, le procédé d'application correct des carreaux.

Legen Sie das Material am Boden aus und überprüfen Sie die Gesamtwirkung. Verlegen Sie das Material und kontrollieren Sie dabei sorgfältig Kaliber, Farbton und Auswahl. • Bei der Verlegung sollte eine min. 2 mm Füge zwischen den Fliesen gelassen, die im Ton verfugt wird. • Es ist auf jeden Fall Aufgabe des Planers, nach der Struktur und dem Verwendungszweck, die richtige Verlegeart der Fliesen zu bestimmen.

Разложить изделия на полу для проверки общего эффекта. Укладывать материал, тщательно проверяя калибр, тональность и сорт. • При укладке рекомендуется оставлять шов между плитками шириной не менее 2 мм, используя подходящую по тону замазку. • В любом случае является задачей проектировщика, в зависимости от структуры и назначения, определять соответствующий способ укладки плитки.

CARATTERISTICHE TECNICHE GRES FINE PORCELLANATO SMALTATO - ISO 13006 Bla GL TECHNICAL FEATURES GLAZED FINE PORCELAIN STONEWARE - ISO 13006 Bla GL - CARACTERISTIQUES GRES CERAME FIN EMAILLE - ISO 13006 Bla GL TECHNISCHE EIGENSCHAFTEN GLASIERTES FEINSTEINZEUG - ISO 13006 Bla GL - ТЕХНИЧЕСКИЕ ХАРАКТЕРИСТИКИ ТОНКОГО ГЛАЗУРОВАННОГО ФАРФОРОВОГО КЕРАМОГРАНИТА - ISO 13006 Bla GL			
	Proprietà fisico-chimiche Physical-chemical properties / Propriétés physico-chimiques Physisch-chemische Eigenschaften / Физико-химические свойства	Metodo di prova Standard of test / Norme du test Testnorm / Метод испытания	Valore medio Mean value / Valeur moyenne Mittelwert / Среднее значение
	Dimensioni Dimensions Dimensions Abmessungen Размеры		
	Lunghezza e larghezza Length and width Longueur et largeur Länge und Breite Длина и ширина	W 10 test	± 0,6% max ± 0,5% max
	Spessore Thickness Épaisseur Stärke Толщина		± 5% max
	Rettilinearità degli spigoli Straightness of sides Rectitude des arêtes Kantengeradheit Прямолинейность кромок	ISO 10545 - 2	± 0,5% max
	Ortogonalità Rectangularity Orthogonalité Rechtwinkigkeit Ортогональность		± 0,6% max
	Planarità Surface flatness Planéité Ebenförmigkeit Плоскостность		± 0,5% max
	Assorbimento d'acqua Water absorption Absorption d'eau Wasseraufnahme Водопоглощение	ISO 10545 - 3	$E \leq 0,5\%$
	Resistenza al gelo Frost resistance Résistance au gel Frostbeständigkeit Морозостойкость	ISO 10545 - 12	Ingelivo Frost proof Résistant au gel Frostsicher Морозостойкий
	Resistenza agli sbalzi termici Resistance to thermal shock Résistance aux écarts de température Temperaturwechselbeständigkeit Стойкость к тепловым перепадам	ISO 10545 - 9	Resistente Résistant Widerstandsfähig Устойчивый
	Coefficiente di dilatazione termica lineare (50°/400°) Linear thermal expansion coefficient (50°/400°) Dilatation thermique linéaire (50°/400°) Lineare Wärmeausdehnung (50°/400°) Коэффициент линейного теплового расширения (50°/400°)	ISO 10545 - 8	Metodo disponibile Test method available Méthode disponible Verfügbares Verfahren Имеющийся метод
	Resistenza al cavillo di piastrelle smaltate Crazing resistance of glazed tiles Résistance à la tréaillure des carreaux émaillés Haarrißbeständigkeit der glasierten Fliesen Стойкость глазурованной плитки к кракелюру	ISO 10545 - 11	Resistente Résistant Widerstandsfähig Устойчивый
	Resistenza della superficie (scala MOHS) Scratch hardness (MOHS scale) Dureté de la surface (échelle MOHS) Oberflächenhärte (MOHS skala) Поверхностная прочность по (шкале Мооса)	EN 101	CHOCOLATE CHIP, URBAN CHIC: MOHS 7,5 LAMB'S WOOL, PEARL BLUE: MOHS 8,5
	Resistenza alla abrasione della superficie di piastrelle smaltate Resistance to surface abrasion of glazed tiles Résistance à l'abrasion de la surface des carreaux émaillés Widerstand gegen Abrieb der Oberfläche der glasierten Fliesen Стойкость глазурованной плитки к поверхностному истиранию	ISO 10545 - 7	Classe 4 Class 4 Classe 4 Gruppe 4 Класс 4
	Resistenza ai prodotti chimici di uso domestico Resistance to household chemicals Résistance aux produits chimiques ménagers Widerstand gegen Haushaltsreiniger Стойкость к бытовым химикатам	ISO 10545 - 13	Classe GA Class GA Classe GA Gruppe GA Класс GA
	Resistenza agli acidi e alle basi a bassa concentrazione Resistance to low concentrations of acids and bases Résistance aux acides et aux bases à faible concentration Widerstand gegen schwach konzentrierten Säuren und Laugen Стойкость к низкоконцентрированным кислотам и щелочам		Classe GLA Class GLA Classe GLA Gruppe GLA Класс GLA
	Resistenza alle macchie di piastrelle smaltate Resistance to stains of glazed tiles Résistance aux taches des carreaux émaillés Widerstand gegen Fleckenbildner der glasierten Fliesen Стойкость глазурованной плитки к образованию пятен	ISO 10545 - 14	Classe 5 Class 5 Classe 5 Gruppe 5 Класс 5
	Resistenza alla flessione Bending strength Résistance à la flexion Biegezugfestigkeit Прочность на изгиб	Modulo di rottura - Modulus of rupture Module de rupture - Bruchmodul - Модуль жесткости Carico di rottura - Breaking of rupture Charge de rupture - Bruchkraft - Сфкшсцц вш кцееккф	R ≥ 35 N/mm ²
			S ≥ 1300 N
	Caratteristiche antiscivolo Anti-slip properties Caractéristiques antidérapantes Rutschhemmende Eigenschaft Характеристики устойчивости к скольжению	DIN 51130	R 10

Prova eseguita su: 15x15 cm / Test carried out on: 15x15 cm (6"x6") / Essai effectué sur: 15x15 cm / Getestet auf: 15x15 cm / Испытание выполнено на форматах: 15x15 см



Per informazioni relative ai dati tecnici su marcatura CE vedere il sito www.cir.it
 Please refer to our web site www.cir.it for technical information related to CE labeling
 Pour tout renseignement sur l'avis technique de la marque CE veuillez consulter le site www.cir.it
 Informationen bezüglich technischer Daten zur Beschriftung CE entnehmen Sie unserer Website www.cir.it
 Технические данные маркировки CE, получить можно на сайте www.cir.it

Seconda edizione: marzo 2007

COMMUNICATION STRATEGY: Stefano Storchi
PROGETTO: OMNIADVERT

COORDINAMENTO: Ufficio Marketing Cir

FOTO: Foto Mussatti - Fotografia Gamma

STAMPA: Litographic Group

CREDITS: Casamania by Frezza - www.casamania.it





Ceramica Cir
Via A. Volta 23/25 - 42013 Casalgrande (RE) Italy
Tel. +39-0522-998911 - Fax Italy +39-0522-998910 - Fax Export +39-0522-998930
www.cir.it - e-mail: cir@cir.it - e-mail Italy: italia@cir.it - e-mail Export: export@cir.it
Serenissima Cir Industrie Ceramiche spa
Società Unipersonale
www.serenissimacir.com

SERENISSIMA CIR
INDUSTRIE CERAMICHE

DAL 1967